



Xserve



Mit bahnbrechender Verarbeitungsleistung, enormer Speicherkapazität und einem UNIX basierten Betriebssystem ist dieser für den Rack-Einbau optimierte 1 HE-Server die ideale Lösung, um leistungsstarke Dienste für Ihr Unternehmen und Ihre Internet-Anwendungen bereitzustellen.

Leistungsmerkmale

Enorme Verarbeitungsleistung in kompaktem Design. Der Xserve ist mit einem oder zwei 1,33GHz PowerPC G4 Prozessoren, 2MB L3 Cache pro Prozessor und bis zu 2GB DDR Speicher mit 333MHz in einem 1HE-Gehäuse ausgestattet.

Server-optimierte E/A-Schnittstelle. Zwei lange 64Bit, 66MHz PCI-Steckplätze für bis zu 533MB/Sek. Durchsatz und ein kombinierter PCI/AGP-Steckplatz ermöglichen die einfache Erweiterung. Gigabit-Ethernet- und FireWire 800 Anschlüsse bieten leistungsstarke Konnektivitätsoptionen.

Flexibler, skalierbarer Massenspeicher. Vier Laufwerksschächte für bis zu 720GB internem Hot-plug-Speicher auf vier unabhängigen ATA/133 Kanälen für schnellen Datenzugriff.² Optionale Karten zum Anschluss externer Speicher- und Sicherungsgeräte, darunter das neue Xserve RAID System von Apple.

UNIX basiertes Betriebssystem. Mac OS X Server Lizenz für beliebig viele Clients ohne Zusatzkosten.² Da Mac OS X Server auf offenen Standards basiert, ist die nahtlose Integration in die vorhandene Unternehmensinfrastruktur ohne großen Aufwand möglich.

Integrierte Verwaltungssoftware. Mithilfe benutzerfreundlicher Programme können Sie mehrere Xserve Systeme und die Serverdienste über eine sichere Verbindung per Fernzugriff überwachen und verwalten.

Leistungsstarke, flexible Support-Produkte. Eventuell auftretende Probleme können mithilfe des AppleCare Premium Service & Support Plans und der AppleCare Ersatzteil-Kits schnell und zuverlässig gelöst werden.

Cluster-Konfiguration. Dieses Xserve Modell kombiniert die Leistung von zwei 1,33GHz Prozessoren mit einem zielorientierten Funktionsspektrum, das für Computer-Cluster und Server-Farmen zu einem attraktiven Preis-/Leistungsverhältnis verfügbar ist.

Der Xserve ist eine umfassende Serverlösung, die mit dem Ziel entwickelt wurde, ein Höchstmaß an Leistung, skalierbarer Speicherkapazität und Benutzerfreundlichkeit bereitzustellen. Dieses für den Rack-Einbau optimierte System ist bestens gerüstet für anspruchsvolle Serveranwendungen in Unternehmen, Schulen, Kreativ-Abteilungen und Forschungseinrichtungen. Im Lieferumfang enthalten sind eine Lizenz für die Mac OS X Server Software² für unbegrenzt viele Clients, eine Vielzahl leistungsstarker Netzwerkdienste und integrierte Programme für die Verwaltung und Überwachung des Serverbetriebs, mit denen die Konfiguration und Wartung des Xserve denkbar einfach wird.

Der neue Xserve bietet enorme Verarbeitungsleistung und Speicherkapazität in einem kompakten 1HE-Gehäusedesign. Ausgestattet mit einem oder zwei 1,33GHz PowerPC G4 Prozessoren und bis zu 720GB hot-plug-fähigem Speicher¹ überzeugt dieser Server durch eine unglaubliche Leistung und lässt sich mühelos in Ihr Datacenter integrieren. Extrem schnelle PCI-Steckplätze ermöglichen den Anschluss externer SCSI- und Fibre Channel-Speichergeräte wie des neuen Xserve RAID Systems von Apple mit zwei unabhängigen 2Gbit Fibre Channel-Schnittstellen. Dank zahlreicher BTO-Optionen – und einer neuen Cluster-optimierten Konfiguration – können Sie Ihr Xserve System gemäß Ihren Anforderungen und Ihrem Budget individuell konfigurieren.

Der Xserve wird mit Mac OS X Server, dem UNIX basierten Apple Betriebssystem, und einer umfassenden Auswahl an Software geliefert, die Sie für die Bereitstellung plattformübergreifender Dienste in Ihrem Unternehmen benötigen. Dank leistungsstarker Programme für File- und Print-Server, für die Verwaltung von Computern in Arbeitsgruppen oder Unterrichtsräumen und die Bereitstellung von Web- und Multimedia-Inhalten können Sie Ihren Xserve praktisch sofort nach dem Auspacken in Betrieb nehmen. Da eine Lizenz für beliebig viele Clients im Lieferumfang enthalten ist, können Sie jeden Arbeitsplatz in Ihrem Netzwerk ohne zusätzliche Lizenzgebühren über den Server bedienen. Das optionale 3-jährige Mac OS X Server Maintenance Programm bietet eine einfache, komfortable und kostengünstige Möglichkeit, Ihre Serversoftware auf dem aktuellen Stand zu halten.

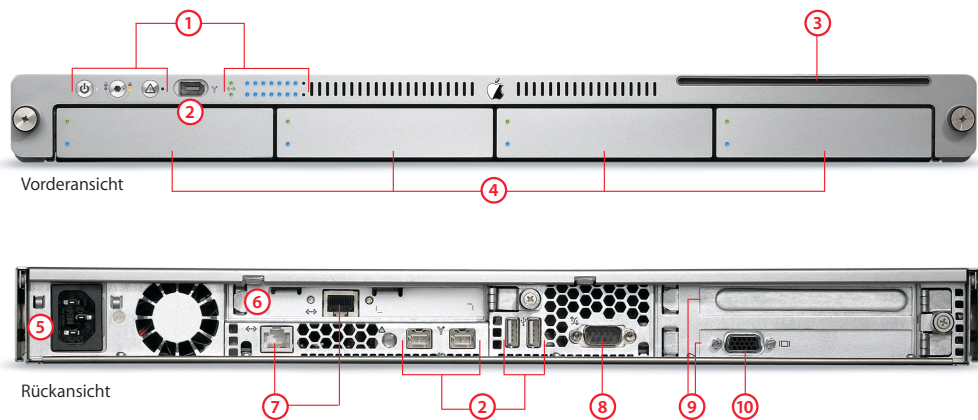
Mit intuitiven Programmen können Sie die Serverdienste von jedem beliebigen Mac OS X Computer im Netzwerk konfigurieren, verwalten und überwachen. Die integrierte Servermonitor-Software führt eine permanente Überwachung der Hardware-Subsysteme des Xserve durch. Falls Probleme entdeckt werden, werden Sie sofort per E-Mail oder Pager benachrichtigt, sodass Sie die Möglichkeit haben, die Fehler zu beheben, bevor diese Ihre Serverdienste beeinträchtigen. Wenn Sie sicherstellen möchten, dass auch komplexe Probleme schnell und kompetent gelöst werden, empfiehlt sich der Erwerb des AppleCare Premium Service & Support Plans. Mit diesem Plan erhalten Sie bis zu drei Jahre lang rund um die Uhr telefonisch und per E-Mail technische Unterstützung bei Fragen zu Betrieb und Konfiguration. Bei Bedarf haben Sie auch Anspruch auf Vor-Ort-Reparaturen.³ Doch da das ergonomische Design des Xserve den einfachen Zugang zu den internen Komponenten erlaubt, können Sie die meisten typischen Hardware-Probleme mithilfe der AppleCare Ersatzteil-Kits selbst beheben.

Der Xserve verbindet die Leistung und Flexibilität von UNIX mit server-optimierter Hardware und der legendären Apple Benutzerfreundlichkeit. Da Software und Hardware vom selben Hersteller stammen, haben Sie die Gewissheit, dass Ihnen jederzeit kompetente Unterstützung und ein nahtlos integriertes, zuverlässiges Serversystem zur Verfügung stehen. Diese Lösung reduziert die TCO-Kosten (Total Cost of Ownership) und erlaubt es Ihnen, umfassende Serverdienste bereitzustellen und gleichzeitig die Kosten für Lizenzierung, Implementierung und Wartung auf ein Minimum zu begrenzen.

Für den Rack-Einbau und hohe Serverleistung optimierte Hardware

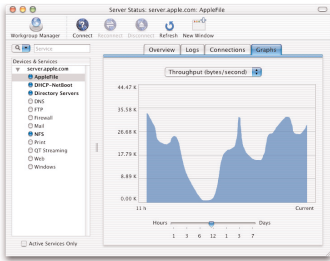
Der Xserve bietet Leistung, Flexibilität und Wartungsfreundlichkeit in einem kompakten 1HE-Gehäuse. Die Rack-Montage ist denkbar einfach, und Sie werden alle erforderlichen Hardware-Komponenten, bis hin zur letzten Schraube, im Versandkarton finden. Teleskop-Schienen, Halterungen für die Montage in standardmäßigen 4-Post-Rack-Gestellen und 2-Post-Telco-Racks sowie ausführliche Installationsanleitungen sind im Lieferumfang enthalten. Jede Servereinheit kann wie eine Schublade aus dem Rack gezogen werden, und die geniale Kabelführung ermöglicht eine unkomplizierte Montage und Erweiterung des Systems. Der Xserve ist so konzipiert, dass Laufwerke, PCI-Karten und Lüfter jederzeit zugänglich sind. Alle wichtigen Komponenten können ohne spezielles Werkzeug ausgetauscht werden.

Das System im Überblick



- 1 Service-LEDs.** Der Xserve weist auf den Status von Stromversorgung, Gehäuseverriegelung, Laufwerken, Ethernet-Anschlüssen und Prozessoraktivität hin. Diese Anzeigen dienen auch zur Ermittlung eines speziellen Servers in einem Rack und zur Diagnose von Problemen per Fernzugriff mit dem Programm „Servermonitor“.
- 2 FireWire und USB-Anschlüsse.** Der Xserve besitzt zwei FireWire 800 Anschlüsse an der Rückseite und einen FireWire 400 Anschluss an der Vorderseite. Diese Anschlüsse sorgen für eine schnelle Anbindung zu Speicher- und Sicherungsgeräten sowie zu anderen Servern. Die zwei USB-Anschlüsse an der Rückseite sind für Standard-Peripheriegeräte vorgesehen.
- 3 Optisches Laufwerk.** Das CD-ROM-Laufwerk mit Einzugs arbeitet mit 24-facher Geschwindigkeit und eignet sich hervorragend zum Installieren und Wiederherstellen von Software.* Eine Alternative bietet das optionale kombinierte CD-RW/DVD-ROM-Laufwerk zum Lesen von DVD-Daten und Sichern von Dateien auf CD.
- 4 Laufwerksschächte.** Vier Laufwerksschächte unterstützen über vier unabhängige Kanäle bis zu 720GB auf hot-plug-fähigen, internen ATA/100 Festplatten.* Die Hot-plug-Technologie ermöglicht das Hinzufügen von Speicherkapazität, ohne den Server ausschalten zu müssen. Apple Laufwerksmodule besitzen LED-Anzeigen, die mithilfe von SMART-Daten (Self-Monitoring, Analysis & Reporting Technology) Auskunft geben über Laufwerksaktivität und -status.
- 5 Kabelführung.** Das Netzkabel ist mit einem sperrbaren Kabelclip ausgestattet, um ein versehentliches Herausziehen des Steckers zu verhindern. Die Kabelführung sorgt dafür, dass die Kabel am System angeschlossen bleiben, wenn Sie das Gerät aus dem Rack-Gestell herausziehen.
- 6 PCI/AGP-Steckplatz.** Im kombinierten 7" PCI/AGP-Steckplatz mit 32Bit, 66MHz ist eine Gigabit-Ethernet-Karte vorinstalliert.* Sie können diese durch eine hochleistungsfähige AGP 4X Videokarte mit DVI-Anschluss für Grafik- und Videoanwendungen ersetzen.
- 7 Gigabit-Ethernet-Schnittstellen.** Der Xserve wird mit Gigabit-Ethernet-Unterstützung auf der Hauptplatine sowie einer im 7" PCI/AGP-Steckplatz installierten Gigabit-Ethernet-Karte geliefert.*
- 8 Serieller Anschluss.** Der serielle DB-9-Anschluss ermöglicht den Zugriff auf das System über eine serielle Konsolensitzung, selbst wenn das Netzwerk ausgefallen sein sollte.
- 9 PCI-Steckplätze.** Zwei lange 64Bit, 66MHz PCI-Steckplätze bieten einen Durchsatz von bis zu 533MB/Sek. für E/A-intensive Anwendungen und hochleistungsfähige Netzwerk- und Speichersysteme. Der obere Steckplatz ist frei für die Konfiguration durch den Benutzer.
- 10 Grafikkarte.** Eine VGA-Grafikkarte der Serverklasse im unteren 64Bit, 66MHz PCI-Steckplatz ermöglicht den einfachen, plattformübergreifenden Anschluss von VGA-KVM-Umschaltern sowie eines VGA-Standardmonitors.* Der Xserve unterstützt außerdem den Start und Betrieb des Systems ohne Monitor und Anschluss von Anzeigegeräten bei laufendem Betrieb.

* Die Cluster-optimierte Xserve Konfiguration besitzt einen Laufwerksschacht, eine Gigabit-Ethernet-Schnittstelle und weder ein optisches Laufwerk, noch PCI/AGP-Steckplatz oder Grafikkarte. Weitere Informationen finden Sie unter Hardware-Konfigurationen.



Serververwaltung und -überwachung per Fernzugriff

Mac OS X Server vereinfacht die Konfiguration, Verwaltung und Überwachung der Serverdienste von jedem beliebigen Mac OS X System im Netzwerk aus. Mit dem Programm „Server-Einstellungen“ können Sie mehrere Server für Netzwerkdienste konfigurieren. Das Programm „Server-Status“ (s. o.) ermöglicht die Statusüberwachung, einschließlich Protokollzugriff, Struktur des Netzwerkverkehrs und Leistungsdiagrammen. Diese Programme stellen eine verschlüsselte, durch Kennwort geschützte Verbindung zum Server her, so dass Ihre Systeme vor unbefugtem Zugriff sicher sind.



Zuverlässigkeit und Verfügbarkeit

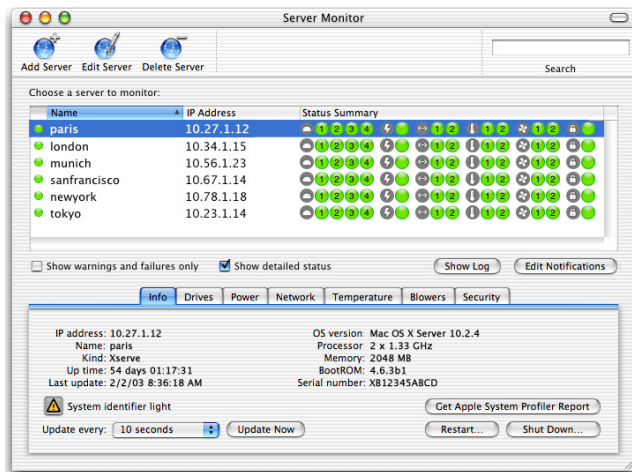
Damit ein Maximum an Datenverfügbarkeit Ihrer Xserve Systeme gewährleistet ist, sind Programme in Mac OS X Server integriert, die permanent die Systemaktivität überwachen und Serverdienste nach einem Programmfehler, Systemstillstand oder Stromausfall wiederherstellen. Eine neue, zuverlässige Journaling-Funktion schützt die Integrität des Dateisystems bei einem außerplanmäßigen Ausschalten des Systems und verbessert so die Verfügbarkeit und Ausfallsicherheit. Außerdem trägt sie zur Maximierung der Verfügbarkeit von Server und Massenspeicher bei, da Reparaturen der Volumes auf den Zeitpunkt des Systemneustarts verlagert werden. Bei der Verwendung des Xserve mit einem zweiten Server wird die Verfügbarkeit durch einen IP-Failover-Mechanismus noch weiter gesteigert: Wenn ein Server ausfällt, kann der andere dessen IP-Adresse übernehmen und die Serverdienste anstelle des ausgefallenen Servers bereitstellen.

UNIX basiertes Serverbetriebssystem mit integrierter Fernverwaltung

Der Xserve wird mit Mac OS X Server, dem leistungsstarken Betriebssystem von Apple geliefert. Seine Open-Source-Grundlage mit den BSD-Netzwerkstandards erfüllt alle Erwartungen an ein UNIX Betriebssystem. Hierzu gehören beispielsweise präemptives Multitasking, symmetrisches Multiprocessing und Unterstützung für IPv6 und IPsec. Nie zuvor war es einfacher, diese Funktionen einzusetzen und in Ihre vorhandene Infrastruktur zu integrieren. Mac OS X Server bietet eine umfassende Palette an Lösungen für File- und Print-Server, Benutzer- und Computerverwaltung, E-Mail-Dienste, die Bereitstellung dynamischer Web-Sites, Streaming digitaler Medien in Echtzeit und den Einsatz skalierbarer Web-Anwendungen. Die im Lieferumfang enthaltene Lizenz für beliebig viele Clients² bedeutet, dass keine Zusatzgebühren anfallen, wenn weitere Arbeitsplätze hinzugefügt werden.

Ebenfalls mitgeliefert werden innovative Programme für die Verwaltung und Überwachung des Servers, die Ihnen von jedem Mac OS X System im Netzwerk aus den sicheren Zugriff auf die Xserve Dienste und Hardwarefunktionen ermöglichen. Das Programm „Server-Einstellungen“ erlaubt die sichere Fernkonfiguration von Serverdiensten, während das Programm „Server-Status“ für die Überwachung von Netzwerkverkehr und Datenzugriff sorgt. Für UNIX kundige Administratoren stellt die SSH2 Unterstützung den sicheren Fernzugriff über die Befehlszeile bereit.

Der Xserve wird zudem mit dem Programm „Servermonitor“ geliefert, der integrierten Apple Lösung für die Fernüberwachung von wichtigen Hardware-Subsystemen. Wenn der Server Ihre Unterstützung benötigt, kann er kurze Textmeldungen an E-Mail-fähige Pager oder Mobiltelefone und detaillierte Meldungen an E-Mail-Clients oder kompatible PDAs senden. Neben dem Servermonitor enthält der Xserve eine Reihe von Programmen für die Netzwerkverwaltung und -sicherheit von Neon Software. Er unterstützt ferner das Protokoll SNMPv3, das die Arbeit mit Überwachungssoftware anderer Hersteller ermöglicht.



Der Servermonitor ist ein anspruchsvolles Softwarewerkzeug, das Informationen zum Hardwarestatus liefert. Rote, gelbe und grüne LED-Indikatoren weisen auf den Betriebszustand der einzelnen Server hin, die durch Namen und IP-Adressen schnell und einfach identifiziert werden können. Neben den jeweiligen Servernamen wird eine Statuszusammenfassung der Subsysteme präsentiert. Dies sind die vier Festplatten, die Stromversorgung und das UVS-System, zwei Ethernet-Anschlüsse, zwei Temperatursensoren, zwei Lüfter und die Gehäuseverriegelung. Durch Klicken in ein Symbol wird ein zugehöriger Fensterbereich geöffnet, in dem die Status- und Leistungsdaten im Detail angezeigt werden.

Hardware-Konfigurationen

| Bestellnummer | Ein-Prozessor-Server M8888D/A | Zwei-Prozessor-Server M8889D/A | Cluster-Konfiguration M9090D/A |
|---|--|-----------------------------------|--|
| Prozessor | 1,33GHz PowerPC G4 | Zwei 1,33GHz PowerPC G4 | Zwei 1,33GHz PowerPC G4 |
| On-chip L2 Cache | 256KB bei 1,33GHz | 256KB bei 1,33GHz pro Prozessor | 256KB bei 1,33GHz pro Prozessor |
| L3 Cache (DDR SRAM) | 2MB | 2MB pro Prozessor | 2MB pro Prozessor |
| Systembus | 167MHz | 167MHz | 167MHz |
| Arbeitsspeicher (PC2700 DDR SDRAM at 333MHz) | 256MB | 512MB | 256MB |
| Speichererweiterung | Vier DIMM-Steckplätze unterstützen bis zu 2GB unter Verwendung von 128MB, 256MB oder 512MB DIMMs | | |
| Hot-plug-Speicher ¹ | Vier Laufwerksschächte mit unabhängigen 133MB/Sek. Bussen unterstützen bis zu 720GB unter Verwendung von 60GB ATA/133 Laufwerken mit 2MB Laufwerkscache und/oder 180GB ATA/100 Laufwerken mit 8MB Laufwerkscache; die Standardkonfigurationen umfassen ein 60GB Apple Laufwerksmodul | | Ein Laufwerksschacht mit 60GB ATA/133 Apple Laufwerksmodul |
| Optisches Laufwerk | CD-ROM (mit Einzug) oder optionales, kombiniertes DVD-ROM/CD-RW | | Keines |
| Gigabit-Ethernet-Anschlüsse (10/100/1000BASE-T RJ-45) | Einer auf der Hauptplatine, einer an der im PCI/AGP-Steckplatz installierten Karte | | Einer auf der Hauptplatine |
| PCI-Steckplätze | Zwei lange 64Bit, 66MHz PCI-Steckplätze und ein kurzer, kombinierter 32Bit, 66MHz PCI/AGP-Steckplatz | | Zwei lange 64Bit, 66MHz PCI-Steckplätze |
| Anschlüsse | Rückseite: zwei FireWire 800, zwei USB 1.1, ein DB-9 (RS-232); Vorderseite: ein FireWire 400 | | |
| Grafikkarte | Eine ATI Karte (32MB DDR SDRAM und VGA-Anschluss) im unteren PCI-Steckplatz; optionale AGP 4X Karte (64MB DDR SDRAM; DVI-, VGA- und S-Video-Anschlüsse, Unterstützung für zweiten Monitor) im PCI/AGP-Steckplatz | | Keine |
| Service & Support | 90 Tage kostenloser Telefon-Support und 1 Jahr eingeschränkte Herstellergarantie, optionale Service- und Support-Produkte | | |
| Außerdem im Lieferumfang enthalten | Befestigungsschrauben mit M5- und 10/32"-Gewinde; Muttern, Kabelführung für 4-Post-Racks behördlich geprüftes 4 m langes Netzkabel | | |

Software

| | | | |
|-----------------------------------|---|----------------------------------|------------------------|
| Mac OS X Server | Unbeschränkte Anzahl von Clients | Unbeschränkte Anzahl von Clients | Version für 10 Clients |
| Mitgelieferte Server | <ul style="list-style-type: none"> • File-Server: Macintosh (AFP über TCP/IP), Windows (SMB/CIFS), Internet (FTP), UNIX und Linux (NFS) • Print-Server: Macintosh und UNIX (LPR/LPD), Windows (SMB/CIFS), AppleTalk PAP • Verzeichnisdienste: Open Directory (LDAPv3, NetInfo), Kennwort-Server (SASL), BSD-Konfigurationsdateien (/etc), Kerberos v5 Authentifizierung (AFP, FTP, Mail) • Internet: Apache Web-Server, SSL, WebDAV, Mail-Server (SMTP, POP, IMAP), Webmail, Java Virtual Machine (J2SE), JavaServer Pages, Java Servlets, WebObjects 5.2 Deployment⁴, PHP, Ruby, MySQL, SOAP, XML-RPC • Medien-Streaming: QuickTime Streaming Server, QuickTime Broadcaster (MPEG-4) • Arbeitsgruppen-Verwaltung: Arbeitsgruppen-Manager, NetBoot⁴, Netzwerk-Installation, Macintosh Manager⁴ • Netzwerk und Sicherheit: BSD Networking, SSH2, IP Firewall, DHCP-Server, DNS-Server • Fernverwaltung: Servermonitor, Server-Einstellungen, Server-Status, SNMPv3, Neon Softwarepaket, Befehlszeilen-Programme | | |
| Mitgelieferte Entwicklerwerkzeuge | Project Builder, Interface Builder, AppleScript Studio, PackageMaker, zusätzliche SDKs, Compiler, Debugging und Profiling-Werkzeuge, Beispielcode und Dokumentation | | |

Spezifikationen

| | |
|--|---|
| Rack-Unterstützung | <ul style="list-style-type: none"> • Passend für EIA-310-D-kompatible, 19" (48,26 cm) breite Standard-Racks, inkl. 4-Post-Rack-Gestellen mit Tiefen von 24" (61 cm), 26" (66 cm) oder zwischen 29" (73,66) und 36" (91,44 cm) sowie 2-Post-Telco-Racks (Montage-Halterung mitgeliefert) • Horizontales Kühlsystem für Rack-Gehäuse |
| Elekt. Anschlusswerte und Umgebungsbedingungen | <ul style="list-style-type: none"> • Netzspannung: 90V bis 264V mit Power-Faktor-Korrektur • Maximaler Eingangsstrom: 3,6A (90V bis 132V) oder 1,8A (180V bis 264V) • Frequenz: 47Hz bis 63Hz, einphasig • Ausgangsleistung: 345W • Betriebstemperatur: 10 °C bis 35 °C • Lagertemperatur: -40 °C bis 47 °C • Relative Luftfeuchtigkeit: 5% bis 95%, nicht kondensierend • Höhe über NN: ca. 3.000 m (ohne Druckausgleich) • FCC Class A geprüft |
| Abmessungen und Gewicht | <ul style="list-style-type: none"> • 4,4 cm x 44,7 cm x 71,1 cm • 11,8 kg; 14,1 kg mit vier Apple Laufwerksmodulen⁵ |



Xserve Cluster-Konfiguration

Diese Xserve Konfiguration für Computer-Cluster und verteilte Anwendungen bietet eine kompakte Verarbeitungsleistung – ohne Funktionen, die ein Cluster-Knoten nicht benötigt – zu einem attraktiven Preis, der sich schnell amortisieren wird.



Xserve RAID

Verbinden Sie Ihren Xserve mit der neuen Xserve RAID Speicherlösung von Apple, um noch mehr Speicherkapazität und Datenschutz verfügbar zu haben. Die Xserve RAID Lösung bietet Platz für bis zu 14 Apple Hot-swap-Laufwerksmodule und somit phänomenale 2,5TB Speicherkapazität¹ in einem für die Rack-Montage optimierten 3HE-Gehäuse. Eine innovative, von Apple entwickelte Architektur kombiniert die kostengünstige, leistungsfähige ATA-Laufwerkstechnologie mit einer unabhängigen 2Gbit Fibre Channel-Schnittstelle auf zwei Kanälen für den schnellen, zuverlässigen Datenzugriff. Mit integrierter Software für die Konfiguration und Verwaltung per Fernzugriff ist dieses benutzerfreundliche RAID System die richtige, leistungsstarke und kosteneffiziente Antwort auf wachsende Speicheranforderungen von Unternehmen und Institutionen.

Apple Fibre Channel PCI-Karte

Das Xserve RAID System kann über die Apple 2Gbit Fibre Channel-PCI-Karte mit zwei Anschlüssen (separat verkauft) mit zahlreichen Xserve Servern verbunden werden. Diese sehr schnelle Schnittstelle für Massenspeichergeräte bietet Datendurchsätze von bis zu 400MB/Sek. mit garantierter Bandbreite.

Weitere Informationen

Weitere Informationen zu diesem Produkt oder darüber, wo Sie Apple Produkte kaufen können, erhalten Sie im Internet unter:
www.apple.com/de/hardware (Deutschland)
www.apple.com/at/hardware (Österreich)
www.apple.com/chde/hardware (Schweiz)

Um Produkte online im Apple Store zu bestellen, besuchen Sie bitte folgende Web-Sites oder rufen Sie uns an:

www.apple.com/germanstore
(0800)2 00 01 36 für Deutschland)
www.apple.com/austrianstore
(0800)20 10 37 für Österreich)
www.apple.com/swissdestore
(0800)80 10 78 für die Schweiz)

Informationen zu speziellen Xserve Technologien, inkl. Xserve, Xserve RAID und Mac OS X Server finden Sie im Internet unter:

www.apple.com/de/server (Deutschland)
www.apple.com/at/server (Österreich)
www.apple.com/chde/server (Schweiz)

Bestellinformationen

Der Xserve ist in drei Standardkonfigurationen erhältlich, um die Anforderungen von Server- und Cluster-Implementierungen in Bildungs- und Unternehmensumgebungen abzudecken. Alternativen können Sie einen individuell konfigurierten Xserve Server (BTO) online über den Apple Store oder bei vielen Apple Fachhändlern bestellen. Zu den BTO-Optionen gehören Arbeitsspeicher-Erweiterungen, Massenspeicher, optische Laufwerke, Grafikkarten, SCSI-Karten und vieles mehr.

Xserve mit einem Prozessor

Bestellnummer: M8888D/A

Xserve mit zwei Prozessoren

Bestellnummer: M8889D/A

Xserve Cluster mit zwei Prozessoren

Bestellnummer: M9090D/A

Andere Produkte

Die folgenden Produkte sind für die Erweiterung Ihres Xserve Systems verfügbar:

180GB Apple Laufwerksmodul

Bestellnummer: M8939G/A

Xserve RAID (720GB)

Bestellnummer: M8668D/A

Xserve RAID (1,26TB)

Bestellnummer: M8669D/A

Xserve RAID (2,52TB)

Bestellnummer: M8670D/A

Apple Fibre Channel PCI-Karte

Bestellnummer: M8940G/A

AppleCare Premium Service & Support Plan

Bestellnummer: M8830ZM/B

AppleCare Ersatzteil-Kit (60GB Laufwerk)

Bestellnummer: M9113G/A

AppleCare Ersatzteil-Kit (180GB Laufwerk)

Bestellnummer: M9114G/A

Mac OS X Server Maintenance Program

Bitte rufen Sie uns unter:

0800 182 1026 (Deutschland)
0800 281 680 (Österreich)
0800 564 892 (Schweiz)

Service & Support Produkte

Verlängern Sie Ihre einjährige eingeschränkte Apple Herstellergarantie mit diesen erstklassigen Support-Optionen. Weitere Informationen finden Sie im Internet unter:

www.apple.com/de/support/products (Deutschland)
www.apple.com/at/support/products (Österreich)
www.apple.com/chde/support/products (Schweiz)

AppleCare Premium Service & Support Plan.

Bietet Vor-Ort-Reparaturservices mit angestrebter Reaktionszeit von 4 Stunden während der üblichen Geschäftszeiten bzw. Reaktion am Folgetag, wenn der Anruf nach Geschäftsschluss erfolgt (es gelten Bestimmungen). Umfasst außerdem Unterstützung rund um die Uhr per Telefon oder E-Mail bei Problemen mit Betrieb und Konfiguration sowie grundlegender Fehlerbeseitigung.³

AppleCare Ersatzteil-Kit. Enthält wichtige Komponenten für den schnellen Austausch und die Beseitigung der typischsten Hardwarefehler durch den Systemadministrator selbst.

Mac OS X Server Maintenance Programm. Bietet die Möglichkeit, drei Jahre lang alle wichtigen Aktualisierungen der Mac OS X Server Software zu abonnieren. Näheres hierzu erfahren Sie telefonisch unter:

0800 182 1026 (Deutschland)
0800 281 680 (Österreich)
0800 564 892 (Schweiz)

Mac OS X Server Software Support. Bietet kompetente Beratung per Telefon und E-Mail bei komplexen Fragen zur Mac OS X Server Integration und Migration.

Apple Professional Services. Bietet umfassende Beratung, inkl. Installation und Integration, Planung und Migration sowie Anwendungsentwicklung für Mac OS X Server. Näheres erfahren Sie unter: services@euro.apple.com

Mac OS X Server Training und Zertifizierung. Umfasst durch Trainer geführte Schulungen sowie Zertifizierungsprogramme zu Mac OS X Server Anwendungen und Technologien. Näheres erfahren Sie unter: services@euro.apple.com

Das Produkt enthält elektronische Dokumentation. Eine Sicherungskopie der Software wird mitgeliefert. Xserve Cluster-Konfiguration erfordern möglicherweise ein externes optisches Laufwerk oder Host-System für die erneute Installation der Software. ¹Für die Angabe der Laufwerkskapazitäten gilt: 1GB = 1 Milliarde Byte und 1TB = 1 Billion Byte, die tatsächlich formatierte Kapazität ist geringer. Die maximale Kapazität von 720GB wird durch Verwenden von vier 180GB Apple Laufwerksmodulen erreicht. Leere Laufwerksschächte enthalten Blindmodule. ²Die Spezifikationen für Xserve Cluster-Konfiguration variieren. ³Ein separater AppleCare Premium Service & Support Plan muss für jedes Xserve System erworben werden. Ihr Xserve System ist nur dann für den Erwerb dieses Plans qualifiziert, wenn noch die einjährige Herstellergarantie gültig ist. Die Gültigkeit des Plans endet drei Jahre nach Kaufdatum des Xserve. Die Reaktionszeiten und die Verfügbarkeit des Vor-Ort-Reparaturservices hängen vom jeweiligen Standort ab. Näheres hierzu finden Sie im Internet unter: www.apple.com/support//products/premium (* de = Deutschland, at = Österreich, chde = Schweiz). Telefongebühren können anfallen. Die Telefonnummern können ohne Vorankündigung geändert werden. ⁴WebObjects Deployment, NetBoot für Mac OS 9 Clients und Macintosh Manager Software sind nicht im Lieferumfang der Xserve Cluster-Konfiguration enthalten. ⁵Das Gewicht kann abhängig von Konfiguration und Fertigungsprozess variieren.

© 2003 Apple Computer, Inc. Alle Rechte vorbehalten. Apple, das Apple Logo, AppleScript, Apple Store, AppleTalk, FireWire, Mac, Macintosh, Mac OS, QuickTime und WebObjects sind Marken der Apple Computer, Inc., die in den USA und weiteren Ländern eingetragen sind. QuickTime Broadcaster und Xserve sind Marken der Apple Computer, Inc. AppleCare ist eine Dienstleistungsmarke der Apple Computer, Inc., die in den USA und weiteren Ländern eingetragen ist. Java und alle Java-basierten Marken sind in den USA und weiteren Ländern Marken oder eingetragene Marken der Sun Microsystems, Inc. PowerPC ist eine Marke der International Business Machines Corporation, die in Lizenz verwendet wird. Andere Produkt- und Herstelleramen sind möglicherweise Marken ihrer jeweiligen Rechtsinhaber. Dieses Produkt enthält Software, die von der University of California, Berkeley, FreeBSD, Inc., The NetBSD Foundation, Inc. und ihren Partnern entwickelt wurde. Die Software unterliegt Lizenzbestimmungen. Produktspezifikationen können ohne Vorankündigung geändert werden. März 2003 L26322B-DE